

autovictor

 *Keep on moving to the future.*

CARRELLI ELEVATORI

STILL R 6030



R 60 Dati tecnici.

Carrello elevatore elettrico

R 60-22

R 60-25

R 60-25 L

R 60-30

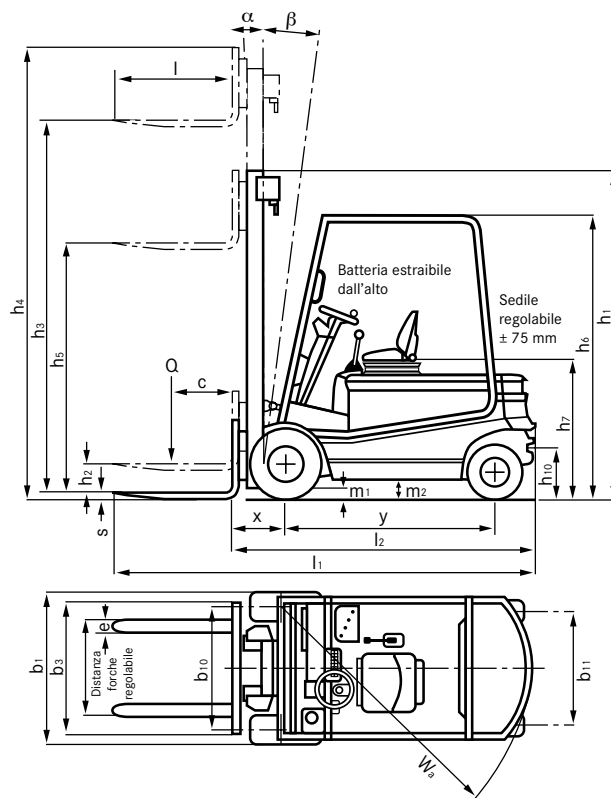


R 60 Dati tecnici.

Questa scheda tecnica indica soltanto i valori tecnici del carrello elevatore standard secondo la norma VDI 2198. Gommature diverse, altri tipi di castello, attrezzature supplementari, etc., possono alterare questi valori.

		STILL	STILL	STILL	STILL					
Caratteristiche	1.1	Costruttore	STILL		STILL		STILL		STILL	
	1.2	Modello	R 60-22		R 60-25		R 60-25L		R 60-25L	
	1.3	Trazione: elettrica, diesel, benzina, GPL	elettrica		elettrica		elettrica		elettrica	
	1.4	Guida: manuale, da terra, a bordo in piedi, a bordo seduto	a bordo seduto		a bordo seduto		a bordo seduto		a bordo seduto	
	1.5	Portata/Carico	Q	kg	2200	2500	2500	2500	3000	3000
	1.6	Baricentro del carico	c	mm	500	500	500	500	500	500
	1.8	Distanza del carico	x	mm	415	415	415	415	415	415
	1.9	Interasse	y	mm	1535	1535	1679	1679	1679	1679
	Pesi	2.1	Peso proprio	kg		4149	4399	4772	4772	4900
2.2		Pressione sull'asse anteriore con carico	kg		5687	6196	6185	6185	7200	7200
2.2.1		Pressione sull'asse posteriore con carico	kg		662	703	1087	1087	700	700
2.3		Pressione sull'asse anteriore senza carico	kg		2176	2217	2322	2322	2500	2500
2.3.1		Pressione sull'asse posteriore senza carico	kg		1973	2182	2450	2450	2300	2300
Ruote Telaio	3.1	Gommatura: cushion (V), superelastica (SE), pneumatici (L)	SE/L		V		SE/L		V	
	3.2	Dimensioni gomme anteriori	23x9-10 (20 PR)		21x9x13		23x9-10 (20 PR)		21x9x13	
	3.3	Dimensioni gomme posteriori	18x7-8 (14 PR)		16x6x10 ^{1/2}		18x7-8 (14 PR)		16x6x10 ^{1/2}	
	3.5	Numero ruote anteriori (x = motrici)	2x		2x		2x		2x	
	3.5.1	Numero ruote posteriori (x = motrici)	2		2		2		2	
	3.6	Carreggiata anteriore	b ₁₀	mm	945	961	945	961	945	961
	3.7	Carreggiata posteriore	b ₁₁	mm	900	880	900	880	900	880
Dimensioni	4.1	Inclinazione castello / piastra portaforche, in avanti	Gradi		3		3		3	
	4.1.1	Inclinazione castello / piastra portaforche, indietro	Gradi		10		10		10	
	4.2	Altezza a castello abbassato	h ₁	mm	2250	2230	2250	2230	2250	2230
	4.3	Sollevamento libero	h ₂	mm	160	160	160	160	160	160
	4.4	Sollevamento	h ₃	mm	3220	3220	3220	3220	3220	3220
	4.5	Altezza a castello sollevato	h ₄	mm	3880	3880	3880	3880	3880	3880
	4.7	Altezza alla protezione conducente (cabina)	h ₆	mm	2250	2230	2250	2230	2250	2230
	4.8	Altezza sedile conducente	h ₇	mm	1070	1050	1070	1050	1070	1050
	4.12	Altezza gancio di traino	h ₁₀	mm	392	372	392	372	392	372
	4.19	Lunghezza totale	l ₁	mm	3262	3262	3406	3406	3406	3406
	4.20	Lunghezza incluso spessore forche	l ₂	mm	2262	2262	2406	2406	2406	2406
	4.21	Larghezza totale	b ₁	mm	1192	1199	1192	1199	1192	1199
	4.22	Spessore forche	s	mm	40	40	40	40	40	40
	4.22.1	Larghezza forche	e	mm	100	100	100	100	100	100
	4.22.2	Lunghezza forche	l	mm	1000	1000	1000	1000	1000	1000
	4.23	Piastra portaforche secondo norma DIN 15173, Classe/Forma A, B			ISO II B		ISO II B		ISO II B	
	4.24	Larghezza piastra portaforche	b ₃	mm	1040	1040	1040	1040	1040	1040
	4.31	Altezza di guado sotto il castello con carico	m ₁	mm	100	80	100	80	100	80
	4.32	Altezza di guado centro interasse	m ₂	mm	138	120	132	120	132	120
	4.33	Larghezza corridoio di lavoro con pallet 1000 x 1200 trasversale	A _{st}	mm	3569	3580	3745	3745	3900	3900
4.34	Larghezza corridoio di lavoro con pallet 800 x 1200 longitudinale	A _{st}	mm	3769	3780	3945	3945	3900	3900	
4.35	Raggio di curvatura	W _a	mm	1954	1965	2130	2130	2130	2130	
4.36	Minimo raggio interno di curva	b _{1.3}	mm							
Prestazioni	5.1	Velocità di marcia con carico	km/h		16		16		16	
	5.1.1	Velocità di marcia senza carico	km/h		16		16		16	
	5.2	Velocità di sollevamento con carico	m/s		0,4		0,38		0,38	
	5.2.1	Velocità di sollevamento senza carico	m/s		0,52		0,52		0,52	
	5.3	Velocità di abbassamento con carico	m/s		0,6		0,6		0,6	
	5.3.1	Velocità di abbassamento senza carico	m/s		0,45		0,45		0,45	
	5.5	Sforzo di trazione con carico	N		3900		3860		3860	
	5.5.1	Sforzo di trazione senza carico	N		4300		4370		4370	
	5.6	Massimo sforzo di trazione con carico	N		10780		10680		10680	
	5.6.1	Massimo sforzo di trazione senza carico	N		11190		11195		11195	
5.7	Pendenza superabile con carico	%		8		7,2		7,2		
5.7.1	Pendenza superabile senza carico	%		13		20		20		
5.8	Massima pendenza superabile con carico	%		20		20		20		
5.8.1	Massima pendenza superabile senza carico	%		24		24		24		
5.9	Tempo di accelerazione con carico	s		5		5,1		5,1		
5.9.1	Tempo di accelerazione senza carico	s		4,6		4,7		4,7		
5.10	Freno di esercizio			elettrico / idraulico		elettrico / idraulico		elettrico / idraulico		
Motori elettrici	6.1	Motore di trazione, potenza KB 60 min	kW		12,5		12,5		12,5	
	6.2	Motore di sollevamento, potenza al 15% ED	kW		13,5		13,5		13,5	
	6.3	Batteria secondo DIN 43531 / 35 / 36 A, B, C, no			DIN 43536 A		DIN 43536 A		DIN 43536 A	
	6.4	Tensione batteria	U	V	80	80	80	80	80	80
	6.4.1	Capacità batteria (con una scarica di 5 ore)	K5	Ah	560L (400-620)	560L (400-620)	700L (500-775)	700L (500-775)	700L (500-775)	700L (500-775)
	6.5	Peso batteria	kg		1558		1558		1863	
6.6	Consumo di energia secondo ciclo VDI	kWh/h								
Vare	8.1	Tipo di trasmissione			contr. elettr. Stilltronic		contr. elettr. Stilltronic		contr. elettr. Stilltronic	
	8.2	Pressione di esercizio per attrezzature supplementari	bar		210		210		210	
	8.3	Quantità di olio per attrezzature supplementari	l/min							
	8.4	Rumorosità, valore medio per il conducente	dB(A)							
	8.5	Gancio di traino, genere / tipo DIN			perno		perno		perno	

ILL
-30
rica
seduto
00
00
5
79
25
16
9
45
80
V
22x10x16
16x6x10 ^{1/2}
x
2
986
880
3
0
50
0
20
30
50
70
2
24
26
1240
0
00
00
III B
40
0
32
65
65
30
5
5
31
52
6
45
80
00
75
95
9
5
5
4
3
8
idraulico
5
5
536 A
0
00-775)
63
. Stilltronic
0
no



Il carrello elevatore riprodotto nel presente prospetto è in parte dotato di equipaggiamenti speciali, non forniti di serie.

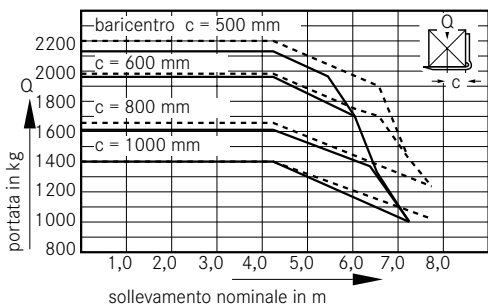
Castelli di sollevamento.

			Castello Telescopico			Castello NiHo			Castello Triplex
R 60-22/25	Sollevamento nominale	h ₃	2320-2820	2920-4220	4320-5120	2500-2800	2900-4200	4300-5300+	3580-7780
	Ingombro minimo	SE/L h ₁	1800-2050	2100-2750	2800-3200	1800-1950	2000-2650	2700-3200	1800-3200
		V	1780-2030	2080-2730	2780-3180	1780-1930	1980-2630	2680-3180	1780-3180
	Sollevamento libero	SE/L h ₂ /h ₅	160			1170-1320	1370-2020	2070-2570	1170-2570
		V	160			1150-1300	1350-2000	2050-2550	1150-2550
	Ingombro massimo	h ₄	2980-3480	3580-4880	4980-5780	3160-3460	3560-4860	4960-5960	4255-8455
	Angolo di inclinazione	v/h	3/7	3/10*		3/7	3/10**		3/8*
	Larghezza	SE/L b ₁	1192		1295	1192		1295	1295
		V				1199			1284
		Carreggiata anteriore	SE/L b ₁₀	945	1048		945	1048	
		V				961			1084
R 60-22	Lunghezza	l ₂				2262			2292
	Distanza carico	x				415			445
R 60-25	Larghezza corridoio di lavoro	A _{st}				3569/3769			3599/3799
	Lunghezza	l ₂				2262			2292
R 60-25L	Distanza carico	x				415			445
	Larghezza corridoio di lavoro	A _{st}				3580/3780			3610/3810
R 60-30	Lunghezza	l ₂				2406			2436
	Distanza carico	x				415			445
R 60-30	Larghezza corridoio di lavoro	A _{st}				3745/3945			3610
	Sollevamento nominale	h ₃	2320-2820	2920-4120	4220-5120	2390-2690	2790-3890		3430-7630
	Ingombro minimo	SE/V h ₁	1800-2050	2100-2700	2750-3200	1800-1950	2000-2550		1800-3200
	Sollevamento libero	SE/V h ₂ /h ₅	160			1020-1170	1220-1770		1020-2420
	Ingombro massimo	h ₄	3130-3630	3730-4930	5030-5930	3200-3500	3600-4700		4255-8455
	Angolo di inclinazione	v/h	3/7	3/10*		3/7	3/10**		3/8*
	Larghezza	SE b ₁	1192		1295	1192			1295
		V	1240						1302
		Carreggiata anteriore	SE b ₁₀	945	1048		945	1048	
			V	986			986		
	Lunghezza	l ₂				2426			2456
	Distanza carico	x				435			465
	Larghezza corridoio di lavoro	A _{st}				3765/3965			3795/3995

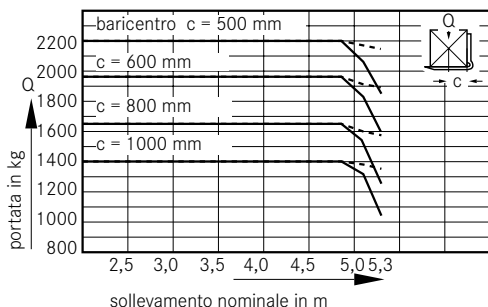
* max. inclinazione indietro con parabrezza: 7 gradi

** max. inclinazione indietro con parabrezza e impianto idraulico supplementare: 7 gradi + per R 60-25 solo fino a sollevamento nominale 4800 mm

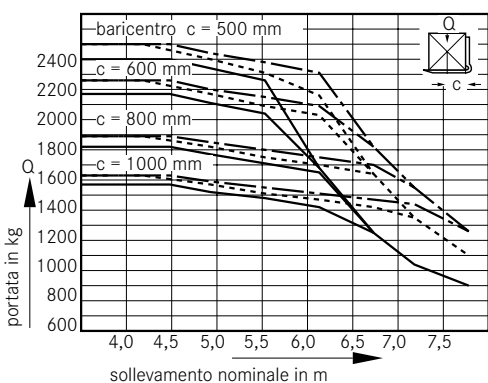
Portate R 60-22 con castello Triplex



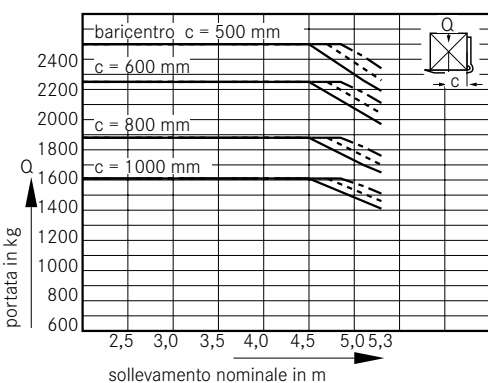
Portate R 60-22 con castello Telescopico e NiHo



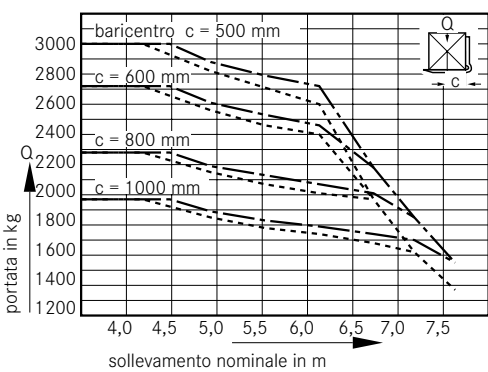
Portate R 60-25/R 60-25L con castello Triplex



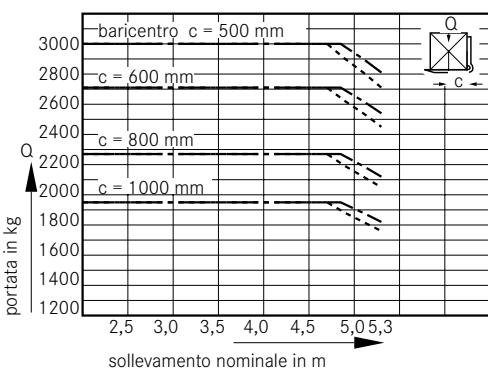
Portate R 60-25/R 60-25L con castello Telescopico e NiHo



Portate R 60-30 con castello Triplex



Portate R 60-30 con castello Telescopico e NiHo



Pendenze superabili (su suolo ruvido ed asciutto = coefficiente di aderenza delle gomme 0,80, batteria 560L)

— pneumatici
 - - - - - superelastici
 - · - · - cushion

Esempio:

Un R 60-22 con gommatura SE che trasporta un carico di 2.200 kg può percorrere 54 m 10 volte ogni ora su una pendenza del 15%.

senza carico	R 60-22		R 60-25L		R 60-30		
	L/SE	V	L/SE	V	SE	V	
	24%	570 m	650 m	460 m	470 m	370 m	370 m
	20%	1080 m	1260 m	830 m	850 m	510 m	560 m
	15%	2770 m	3050 m	1930 m	1960 m	1270 m	1310 m
	10%	12060 m	12170 m	11180 m	11300 m	5910 m	6040 m
	5%	14330 m	14700 m	14330 m	14870 m	15220 m	15560 m
con carico	20%	360 m	365 m	270 m	280 m	-	-
	15%	540 m	590 m	460 m	480 m	320 m	320 m
	10%	2270 m	2500 m	1310 m	1370 m	1200 m	1250 m
	5%	12240 m	12900 m	11880 m	12370 m	8750 m	10530 m

autovictor

 Keep on moving to the future.

STILL R 6030



AUTOVICTOR s.r.l.

Via Galvani 11/13

28060 San Pietro Mosezzo - Novara

Tel. +39 0321 35000

info@autovictor.it

www.autovictor.it